

**Kementerian Koperasi dan Usaha Kecil dan Menengah Republik Indonesia
Deputi Bidang Pembiayaan**



MODEL APEX PUSKOPSYAH BMT / BTM

Mengapa BMT/BTM Perlu Apex?

- a) Perlunya perlindungan terhadap anggota pemilik simpanan pada BMT/BTM agar tetap dapat menarik simpanannya sesuai hak-nya tanpa terganggu dengan kondisi likuiditas BMT/BTM.
- b) Menghindari terjadinya BMT/BTM “gagal bayar” kepada anggota jika terjadi *mismatch* dalam pengelolaan dana simpanan.
- c) Perlunya meningkatkan reputasi BMT/BTM sebagai lembaga pengelola keuangan (calon) anggota yang dapat dipercaya oleh masyarakat luas, melalui peningkatan kapasitas kelembagaan BMT/BTM secara bersama-sama.
- d) Perlunya membangun kemandirian BMT/BTM melalui pengembangan jaringan kerjasama antar BMT/BTM yang kuat.

Contoh Apex BPR

Generic Model Apex bagi Bank Perkreditan Rakyat (BPR) – Bank Indonesia

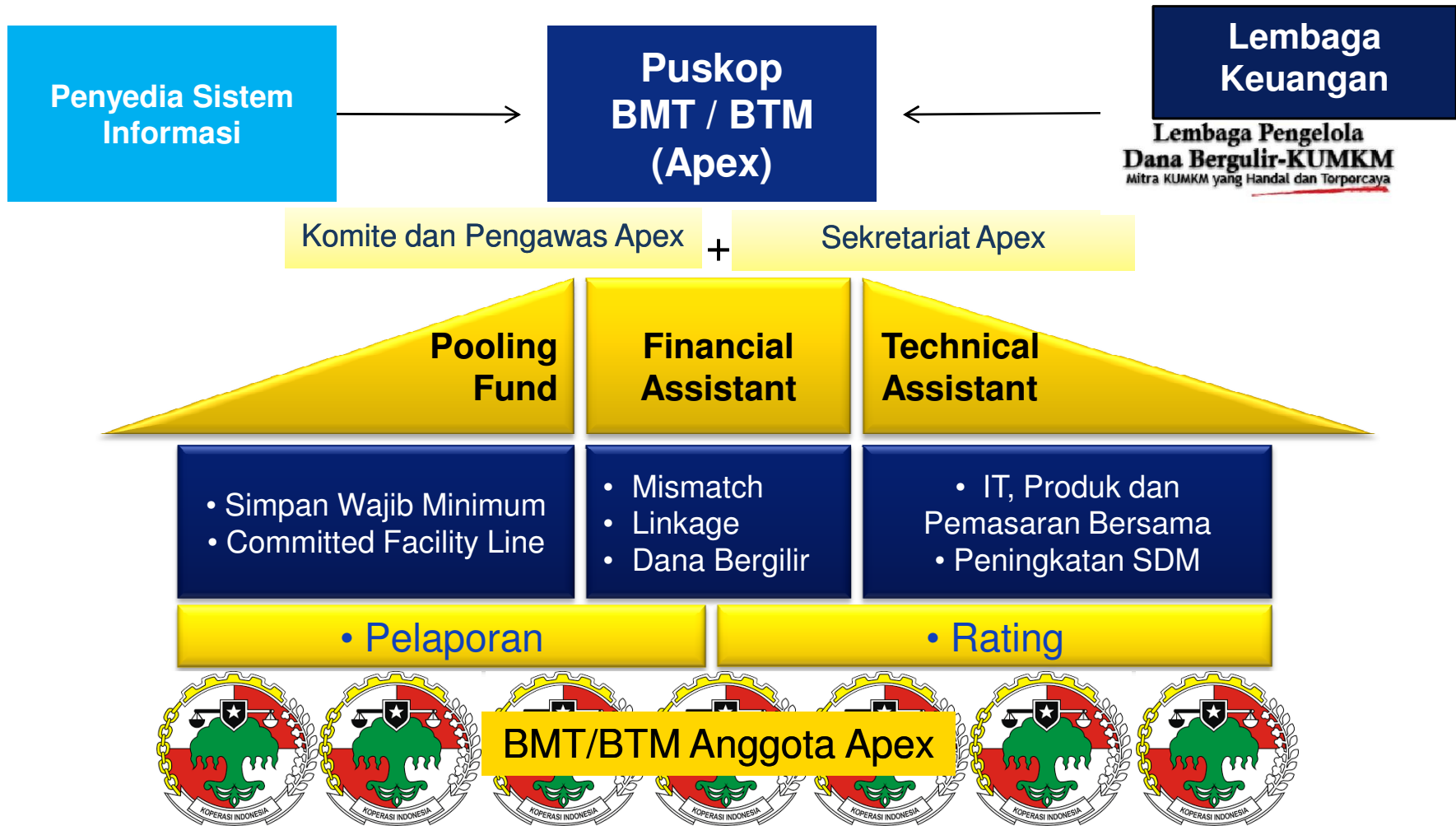
- Dirilis pada tgl 5 Desember 2011.
- Apex memiliki 3 fungsi utama: 1) Pooling of funds; 2) Financial Assistance; dan 3) Technical Assistance.
- Manfaat apex bagi BPR anggota:
 - a) BPR memiliki pengayom yang dapat memberikan dukungan finansial (jika terjadi kekurangan likuiditas akibat *mismatch*) dan bantuan teknis;
 - b) Apex memberikan fasilitas jasa pembayaran, khususnya transaksi antar nasabah BPR anggota apex;
 - c) Melakukan kerjasama pemanfaatan teknologi informasi dan pemasaran produk/jasa bersama;
 - d) Memperoleh layanan lainnya dari apex, seperti pengembangan kapasitas dan kompetensi SDM.

Contoh Apex BPR

A. Model Apex BPR



Model Apex BMT/BTM

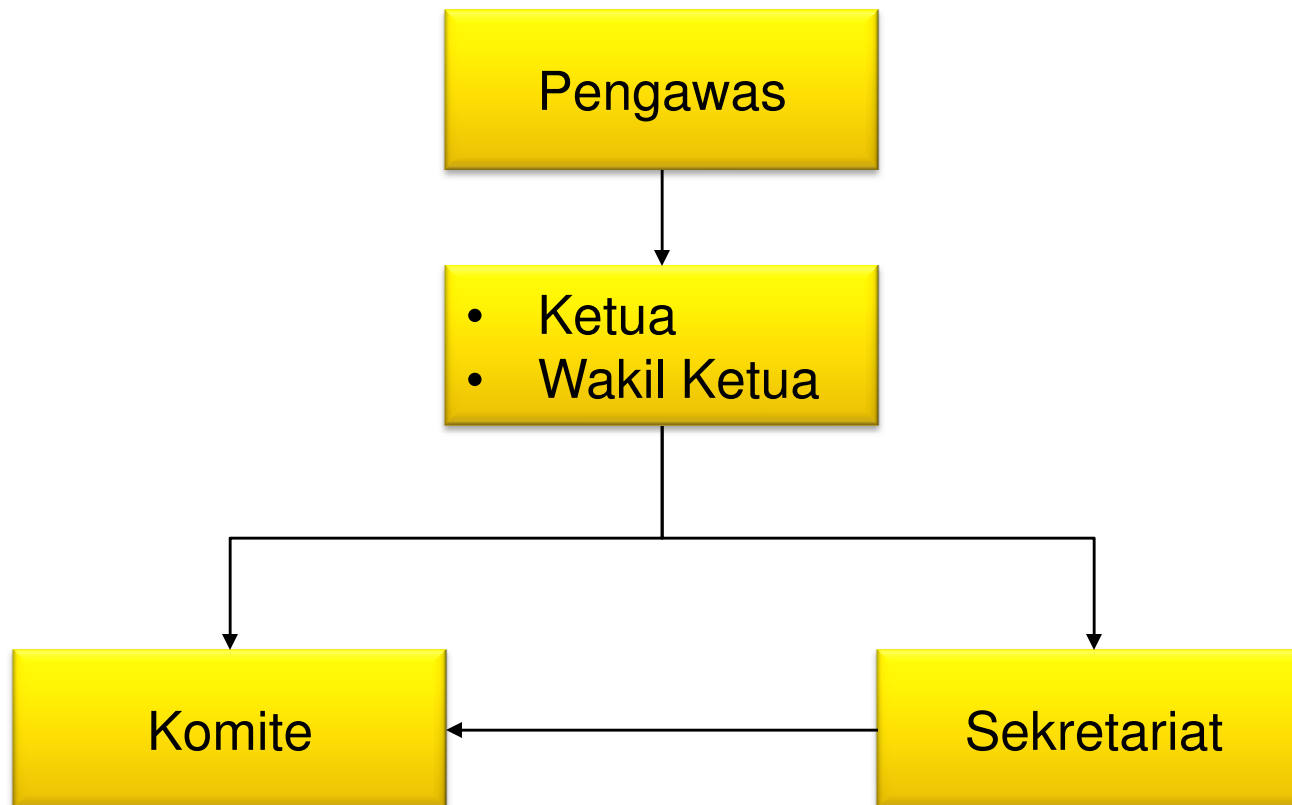


Model Apex BMT/BTM

- Dalam melaksanakan fungsinya, Puskop BMT/BTM akan berperan sebagai Koordinator Apex yang didukung oleh LPDB dan atau Lembaga Keuangan Lainnya serta Penyedia Teknologi Sistem Informasi (PTSI).
- Tahap pertama, fungsi apex yang dijalankan oleh Koordinator: 1) Pooling funds; 2) Financial Assistant; dan 3) Technical Assistant.
- Untuk mendukung pelaksanaan ketiga fungsi apex di atas, diperlukan: 1) Sistem Pelaporan dari anggota yang memadai; dan 2) Internal Rating yang standar untuk kecepatan pengambilan keputusan.

Model Apex BMT/BTM

Struktur Organisasi Apex



Model Apex BMT/BTM

1. Komposisi Ketua dan Wakil Ketua Apex

- a) Ketua Apex dirangkap oleh Ketua Puskopsyah BMT/BTM.
- b) Wakil Ketua merupakan perwakilan dari Lembaga Keuangan yang mendukung (jika memungkinkan), atau perwakilan dari Anggota Apex (apabila perwakilan dari Lembaga Keuangan pendukung tidak dapat dipenuhi).

2. Komposisi Pengawas Apex

- a) Satu orang perwakilan dari Puskopsyah BMT/BTM.
- b) Satu orang perwakilan dari Anggota Apex.
- c) Satu orang berasal dari pihak independen (bukan dari a atau b).

Model Apex BMT/BTM

3. Komposisi Komite Apex

- a) Ketua Komite Apex dirangkap oleh Ketua Apex.
- b) Satu orang anggota Komite Apex berasal dari Puskopsyah BMT/BTM.
- c) Dua orang anggota Komite Apex berasal dari Anggota Apex.

Model Apex BMT/BTM

1. Peran Puskopsyah BMT/BMT (Koordinator Apex)

- a) Sebagai penanggungjawab atas pelaksana fungsi-fungsi apex;
- b) Mengkoordinir pembuatan standar perjanjian apex bersama dengan BMT/BTM anggota;
- c) Menunjuk PTSI sebagai lembaga penunjang pelaksanaan fungsi-fungsi apex;
- d) Menyediakan “*Committed Facility Line*” sebesar satu kali dari total dana Simpanan Wajib Minimum yang terkumpul;
- e) Memberikan fasilitas dana *Mismatch* kepada BMT/BTM anggota berdasarkan syarat dan ketentuan yang disepakati dalam perjanjian apex;
- f) Mencari sumber-sumber pendanaan dan memberikan fasilitas *Linkage* kepada BMT/BTM anggota berdasarkan analisis kelayakan dan ketersediaan dana;
- g) Mengkoordinir pengembangan IT, Produk dan Pemasaran Bersama antar BMT/BTM anggota;
- h) Menyelenggarakan / mengkoordinir berbagai kegiatan dalam rangka peningkatan SDM BMT/BTM.
- i) Menerima laporan periodik dari BMT/BTM anggota, dan menganalisis hasil “*Internal Rating*” berdasarkan data pelaporan dari anggota;

Model Apex BMT/BTM

2. Peran LPDB dan atau Lembaga Keuangan Lainnya

- a) Menyediakan fasilitas pembiayaan kepada Puskop BMT/BTM yang berperan sebagai Koordinator Apex –dimana dana tersebut akan digunakan untuk penyediaan “*Committed Facility Line*”; dan atau
- b) Menyediakan sumber pendanaan *Linkage* yang akan disalurkan dalam bentuk pembiayaan kepada BMT/BTM melalui Puskop BMT/BTM sebagai Koordinator Apex;

3. Peran Lembaga Penunjang – Penyedia Teknologi Sistem Informasi

- a) Menyediakan sistem pelaporan dari BMT/BTM anggota kepada Puskop BMT/BTM (Koordinator Apex) yang dilengkapi dengan “*Internal Rating*”;
- b) Menyediakan sistem informasi yang mampu mentrasir penyaluran dana *Linkage* (dana bergulir) dan *Mismatch* kepada anggota (*end-user*);
- c) Menyediakan produk bersama antar BMT/BTM anggota secara *on-line*, minimal mencakup: 1) Produk simpanan sukarela bersama; 2) Produk pembayaran (*bill payment*); dan 3) Produk pengiriman uang;

Model Apex BMT/BTM

4. Peran BMT/BTM Anggota Apex

- a) Menempatkan Simpanan Wajib Minimum (SWM) apex;
- b) Menyetujui ketentuan-ketentuan dalam Perjanjian Apex yang disusun bersama dengan Puskop BMT/BTM (Koordinator Apex);
- c) Mengirimkan laporan keuangan secara berkala dengan standar yang telah ditentukan dalam perjanjian apex;
- d) Ikut serta dalam pengembangan produk dan pemasaran bersama;
- e) Memanfaatkan fasilitas dana *mismatch* sesuai dengan syarat dan ketentuan dalam ketentuan Perjanjian Apex;
- f) Memanfaatkan fasilitas *Linkage* sesuai dengan syarat dan ketentuan sumber dananya;
- g) Memanfaatkan sistem informasi yang telah disepakati dan ditetapkan untuk memudahkan trasir penyaluran dana, baik dana *mismatch* maupun *Linkage*.

Model Apex BMT/BTM

5. Peran Ketua dan Wakil Ketua Apex

- a) Menyetujui / menolak permohonan keanggotaan Apex KSP / Apex KJKS yang direkomendasikan oleh Komite Apex.
- b) Memimpin Rapat Anggota Tahunan.
- c) Memastikan implementasi Apex BMT/BTM berjalan efektif, antara lain memastikan seluruh anggota Apex melaksanakan Perjanjian Kerjasama Apex, dan memastikan seluruh kebijakan dan keputusan RAT dilaksanakan secara efektif.
- d) Menerima atau menolak sumber pendanaan yang berasal dari lembaga / pihak lain di luar dari lembaga keuangan yang telah ada saat ini.
- e) Mewakili Apex BMT/BTM berhubungan dengan pihak lain dalam kerangka berkoordinasi, publikasi, serta negosiasi dalam berbagai hal yang diperlukan untuk kepentingan seluruh anggota Apex BMT/BTM.

Model Apex BMT/BTM

6. Peran Pengawas

- a) Mengawasi penyelenggaraan Apex sesuai dengan Perjanjian Apex yang disepakati.
- b) Mengevaluasi efektifitas pelaksanaan Apex dan memberikan berbagai usulan perbaikan dari waktu ke waktu.

Model Apex BMT/BTM

7. Peran Komite Apex

- a) Memberikan rekomendasi kepada Ketua dan atau Wakil Ketua atas permohonan bagi calon anggota Apex BMT/BTM yang mendaftar.
- b) Menetapkan dan memutuskan besarnya fasilitas likuiditas –*mismatch* yang dimohonkan oleh Anggota Apex. Namun demikian, Komite juga memiliki hak untuk menolak apabila Anggota Apex yang mengajukan permohonan fasilitas likuiditas tidak memenuhi persyaratan sebagaimana tertuang dalam Perjanjian dan atau yang tertuang dalam SOP.
- c) Menetapkan bentuk-bentuk bantuan teknis yang akan diselenggarakan.

Model Apex BMT/BTM

8. Peran Sekretariat Apex

- a) Melakukan pembukuan Apex.
- b) Menerima permohonan pendaftaran calon anggota baru Apex BMT/BTM.
- c) Menerima permohonan fasilitas likuiditas –*mismatch* dari Anggota Apex.
- d) Melakukan analisis kelayakan pemberian fasilitas, berdasarkan data laporan yang dikirimkan oleh Anggota Apex serta *quick rating* yang dihasilkan dari sistem teknologi informasi.
- e) Menyampaikan permohonan fasilitas likuiditas –*mismatch* yang diterima dari Anggota kepada Komite Apex dengan disertai hasil analisis kelayakan.
- f) Melakukan pelaporan-pelaporan yang diperlukan dalam pengambilan keputusan.

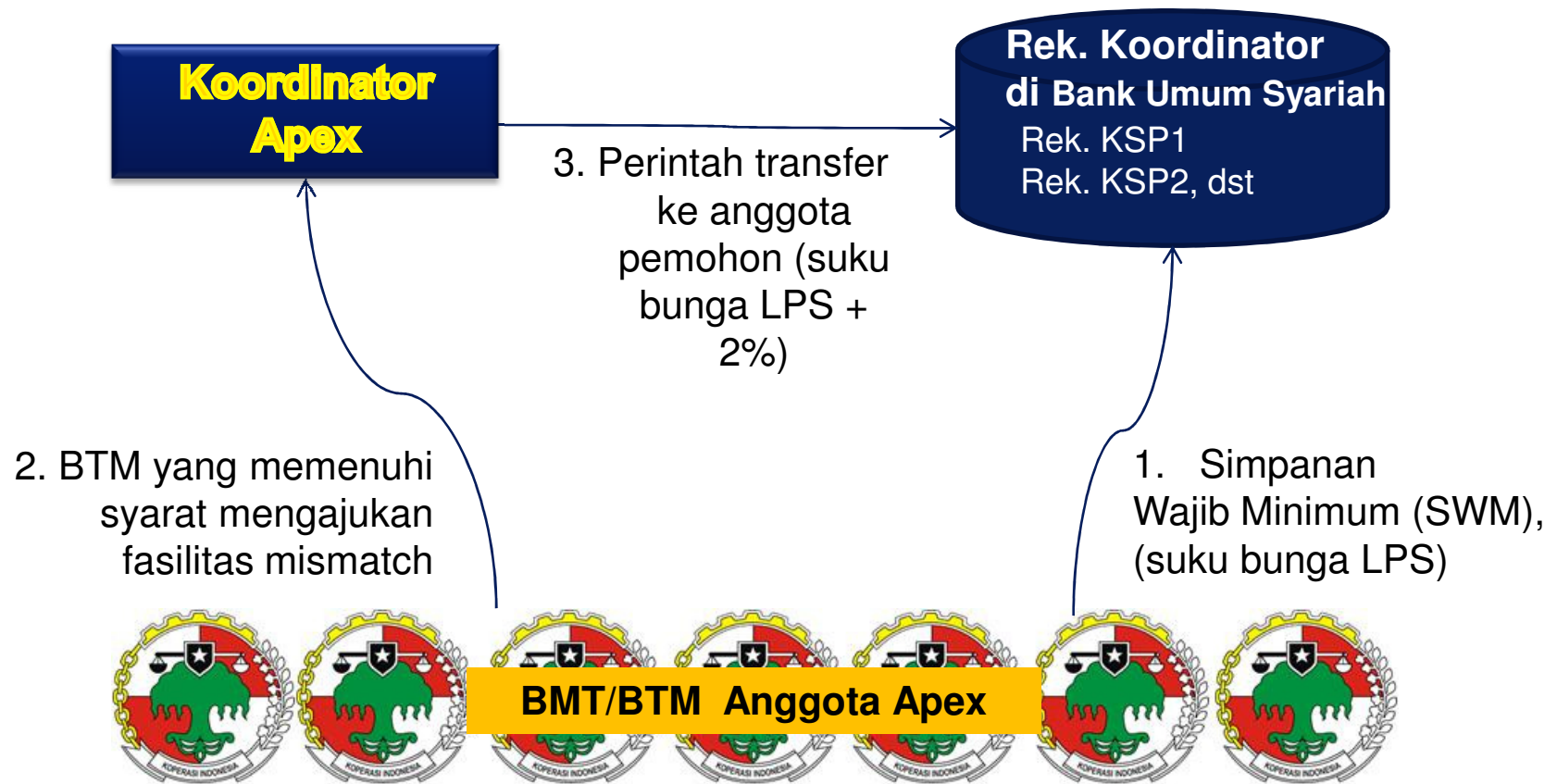
Model Apex BMT/BTM

9. Peran Pemerintah – Kementerian Koperasi dan UKM

- a) Memastikan seluruh ketentuan-ketentuan dalam perjanjian apex dilaksanakan secara efektif;
- b) Memastikan fungsi-fungsi apex terimplementasi dengan efektif;
- c) Memberikan bantuan teknis, terutama dalam pengembangan dan peningkatan kompetensi SDM BMT/BTM;
- d) Memberikan dukungan untuk pengembangan Apex BMT/BTM, baik dalam bentuk program dan anggaran;

Model Apex BMT/BTM

Contoh Fungsi Pooling Funds & Financial Assistant



Manfaat Apex BMT/BTM

1. Manfaat Bagi Anggota BMT/BTM (*End User*)

- a) Dana simpanan anggota / calon anggota relatif terjaga lebih aman, karena BMT/BTM selalu likuid (simpanan dapat ditarik sewaktu-waktu) berdasarkan perjanjian yang disepakati sebelumnya.
- b) Dapat memanfaatkan layanan finansial yang lebih baik sesuai dengan kebutuhan, seperti transaksi-transaksi pembayaran, transfer dana, dan layanan lainnya sesuai dengan kebutuhan dan perkembangannya.

2. Manfaat Bagi BMT/BTM Anggota Apex

- a) Pengelolaan risiko yang lebih baik, terutama dalam pengelolaan risiko likuiditas.
- b) Ketika sedang menghadapi permasalahan likuiditas, BMT/BTM mendapatkan dukungan dari BMT/BTM lainnya yang dikoordinir oleh Apex BMT/BTM.
- c) Mendapatkan prioritas untuk memperoleh pinjaman *linkage* dari LPDB dan atau Lembaga Keuangan lainnya – karena sudah ada laporan keuangan, *track record*, dan *trend internal rating*.
- d) Memperoleh bantuan teknis, seperti pelatihan untuk peningkatan kompetensi SDM BMT/BTM, pemanfaatan infrastruktur bersama untuk peningkatan efisiensi BMT/BTM, serta pengembangan Produk dan Pemasaran Bersama untuk meningkatkan daya saing.
- e) Memperoleh indikator tingkat kesehatan yang lebih obyektif –dengan *internal rating*.

Manfaat Apex BMT/BTM

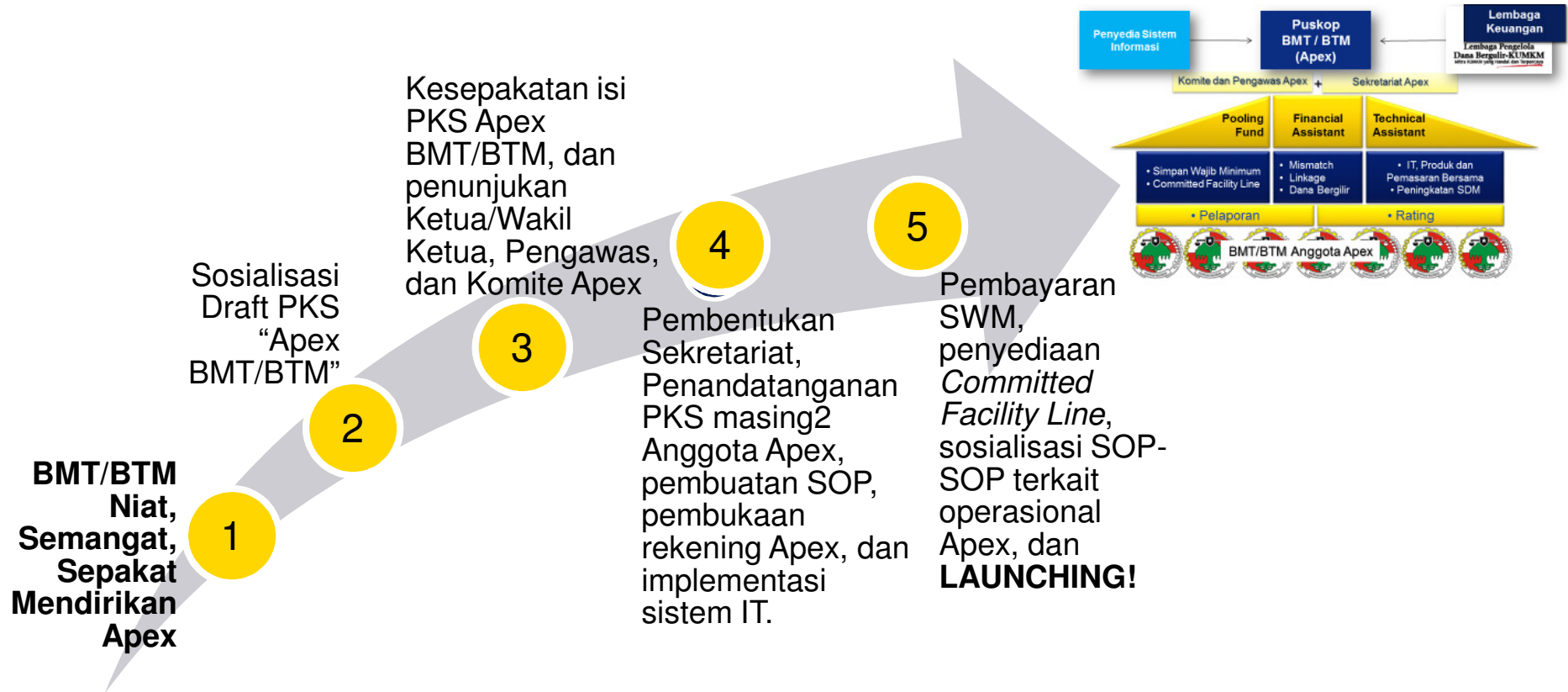
3. Manfaat Bagi LPDB dan atau Lembaga Keuangan Lainnya

- a) Efisien dalam penyaluran pembiayaan kepada BMT/BTM anggota apex –dilakukan melalui koordinator apex.
- b) Meningkatkan kualitas portofolio pembiayaan kepada BMT/BTM anggota apex – melalui peningkatan monitoring yang lebih rutin (*desk monitoring* melalui pelaporan).
- c) Dapat melakukan penelusuran (*tracking*) atas pemanfaatan dana *linkage* dari LPDB / Lembaga Keuangan lainnya – untuk mengurangi terjadinya penyimpangan.

Pokok-Pokok Perjanjian Apex

- Perjanjian Kerjasama tentang Apex BMT/BTM atau yang menjadi ketentuan bersama harus dibuat antara masing-masing BMT/BTM anggota Apex dengan Puskop BMT/BTM sebagai Lembaga Apex.
- Memuat sekurang-kurangnya:
 1. Tentang fungsi dan tanggung jawab masing-masing pihak
 2. Hak dan kewajiban masing-masing pihak
 3. Keuntungan dan risiko yang harus ditanggung masing-masing pihak
 4. Ketentuan lainnya yang mengikat secara hukum antara BMT/BTM dengan Puskop BMT/BTM (Lembaga Apex)

5 Langkah Mendirikan Apex BMT/BTM



terima kasih.

Supriyono
e-mail: sprynoo@yahoo.com.sg