



Assalamualaikum wr. wb

Dulur-dulur !!!

Yo opo khabare ?

Administrasi Pembukuan PERDAGANGAN



OLEH : OYONG LISA

Disampaikan dalam RAPAT KOORDINASI FORUM
UPK_u PROVINSI JAWA TIMUR TAHUN 2013
HOTEL SELECTA - BATU

Oleh : Oyong Lisa,SE.MM.



**MAU SUKSES
BUMDESNYA
IKUTI TIPS-TIPS INI**



Ternyata Saya
Punya Kelebihan



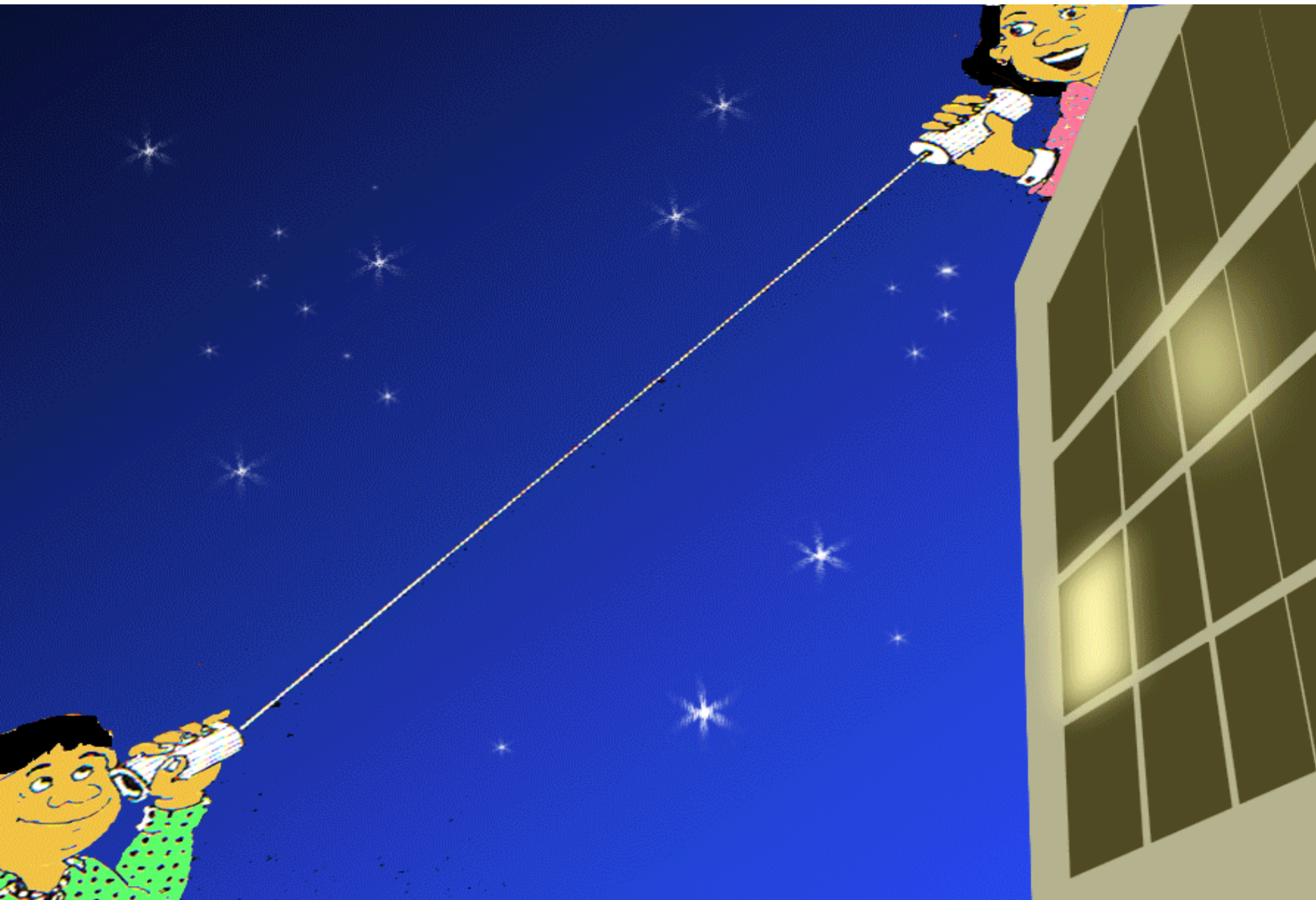
Ternyata Banyak
kelemahan



DISIPLIN !

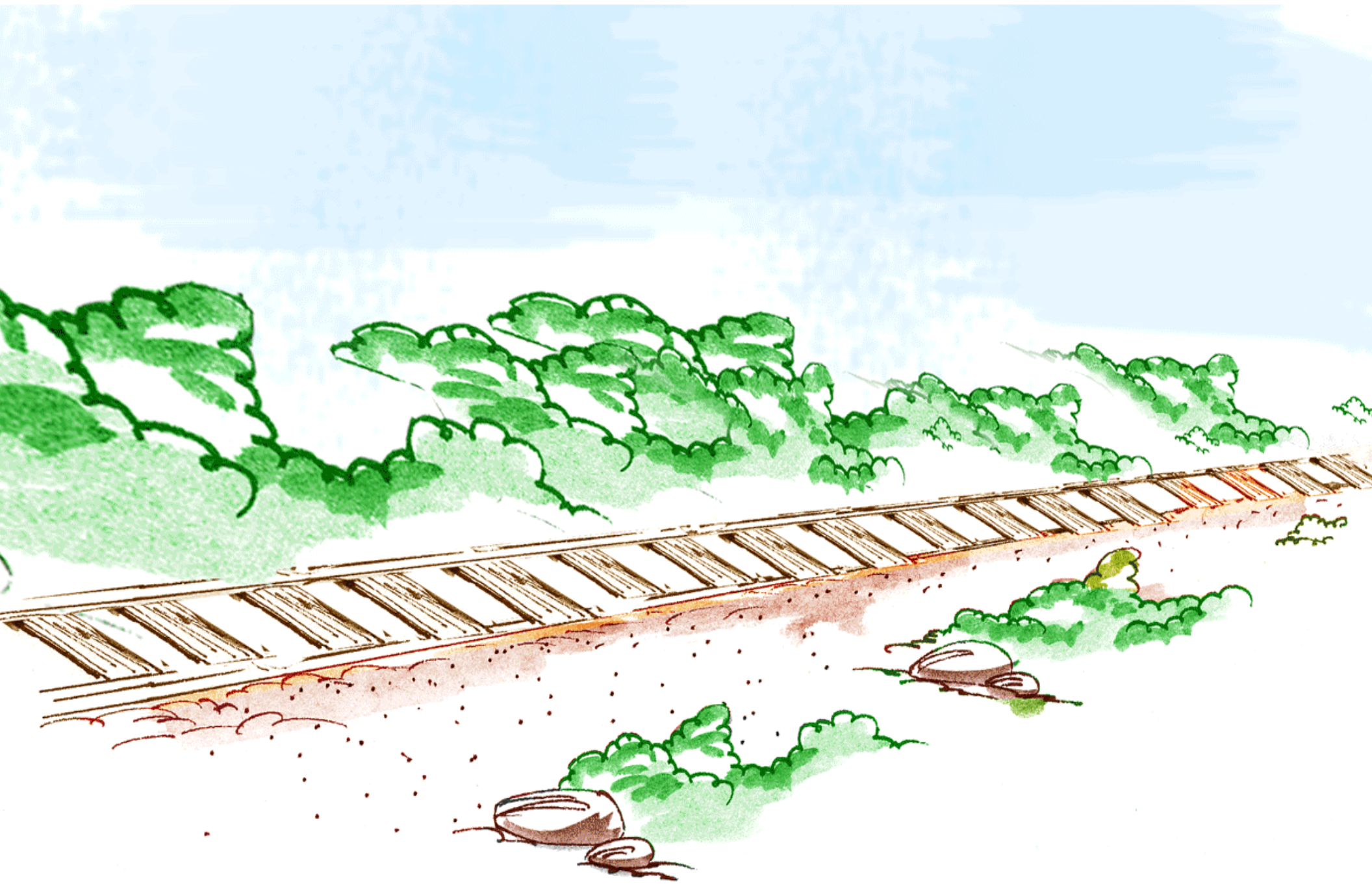




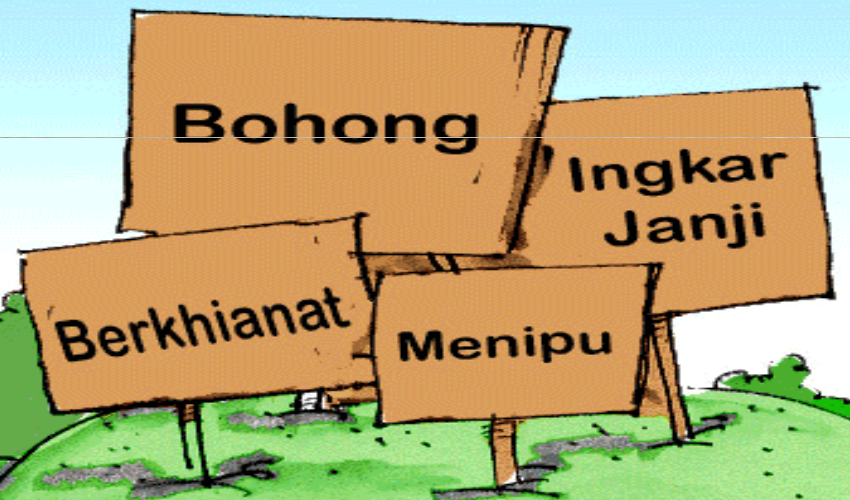








Itu Bukan
Sifat saya



Selalu Berpikir Ke Masa Depan



Aku harus menciptakan
sesuatu YG bermanfaat





BERPIKIR SEBELUM BERTINDAK





TARGET
4M



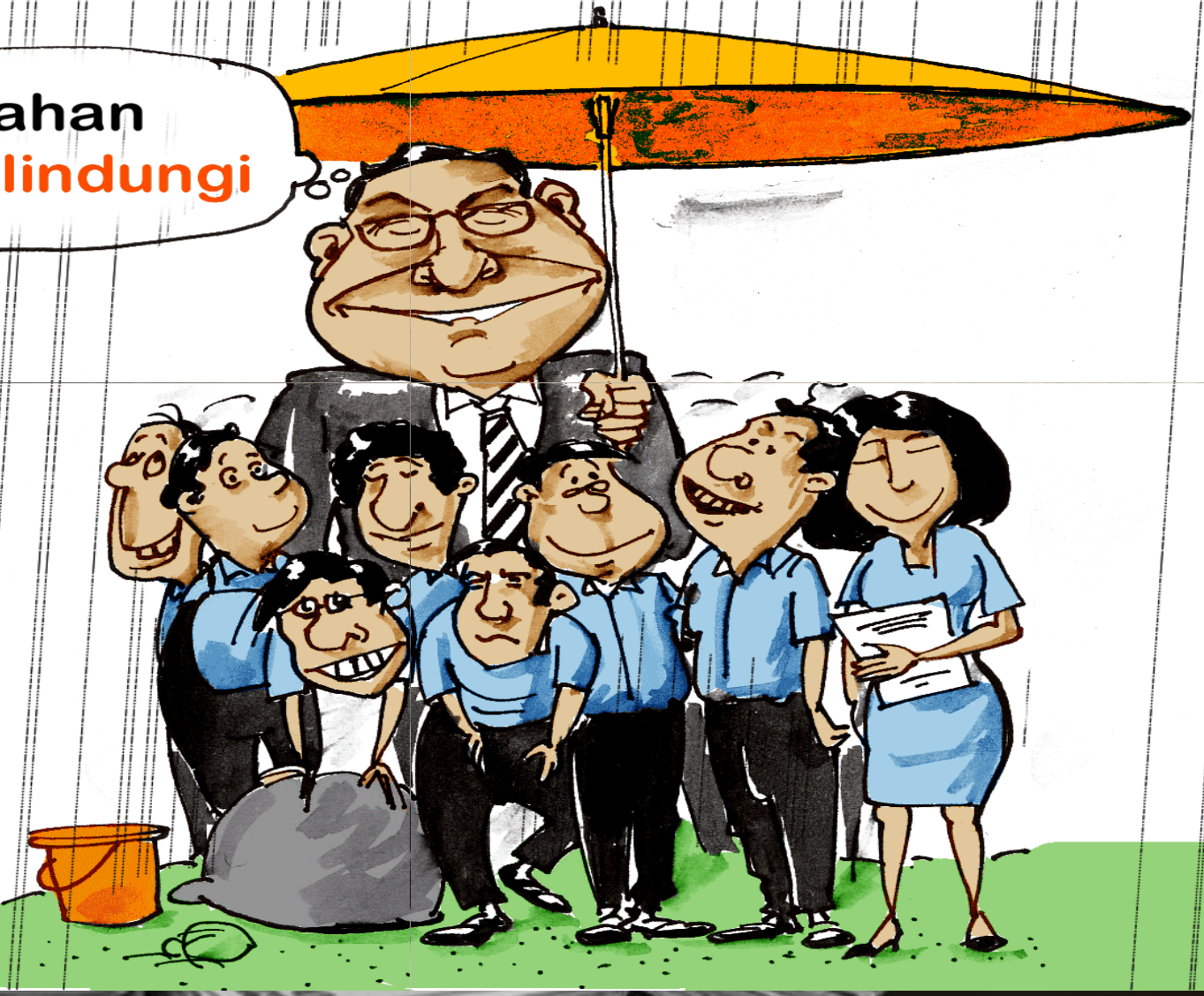


KEWAJIBAN

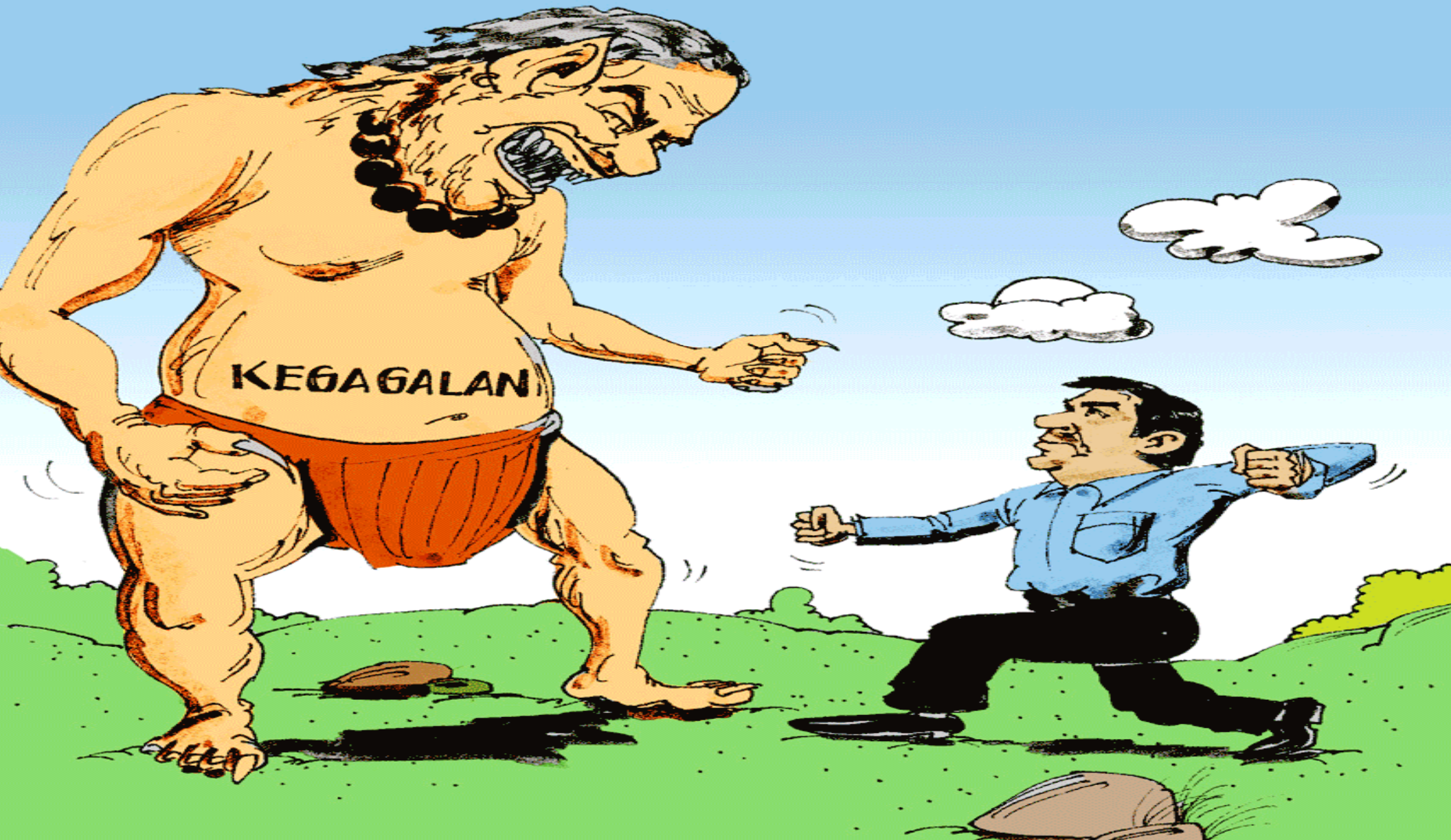
HAK

Ma

Bawahan
harus dilindungi

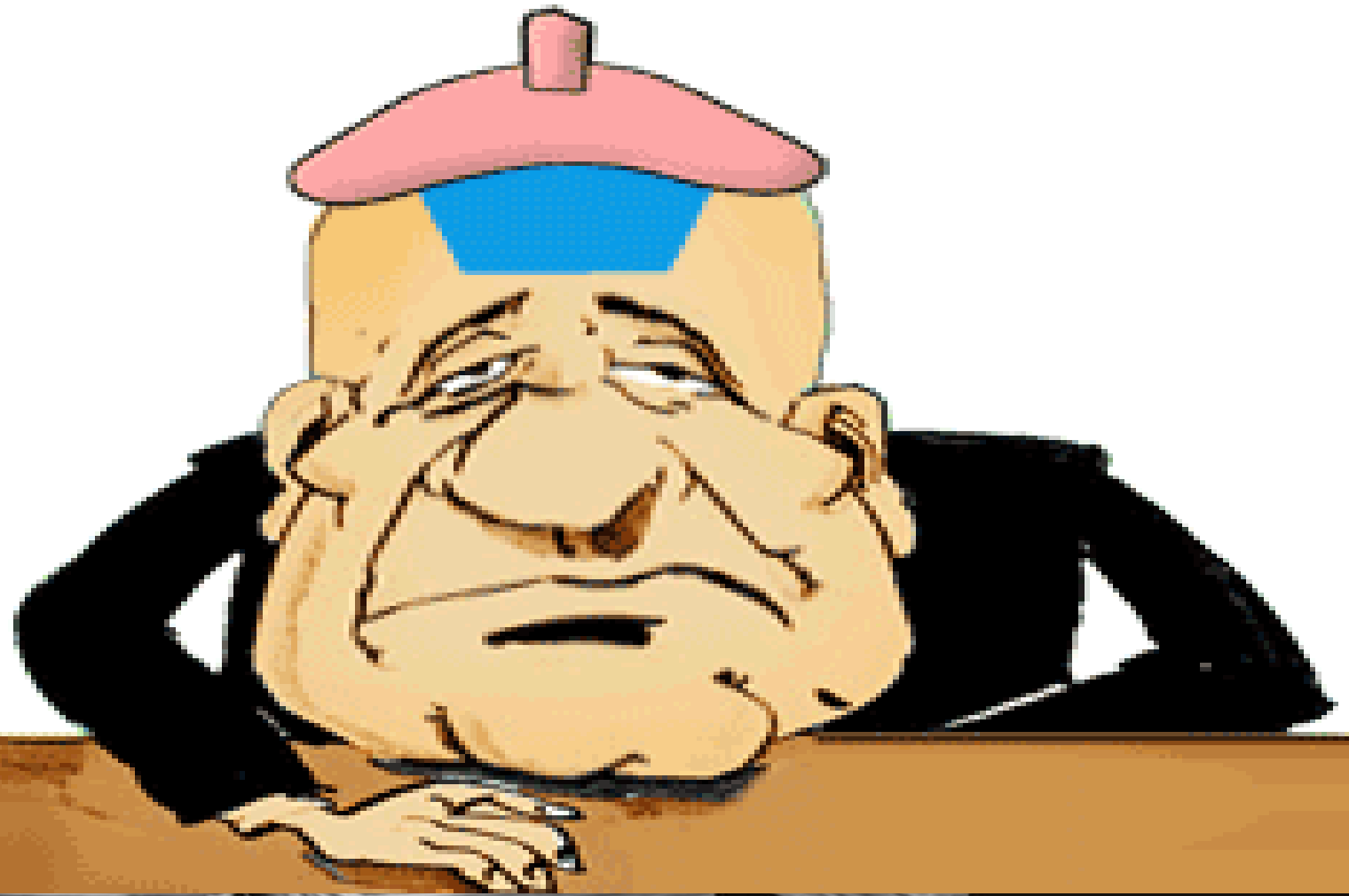


TIDAK TAKUT GAGAL



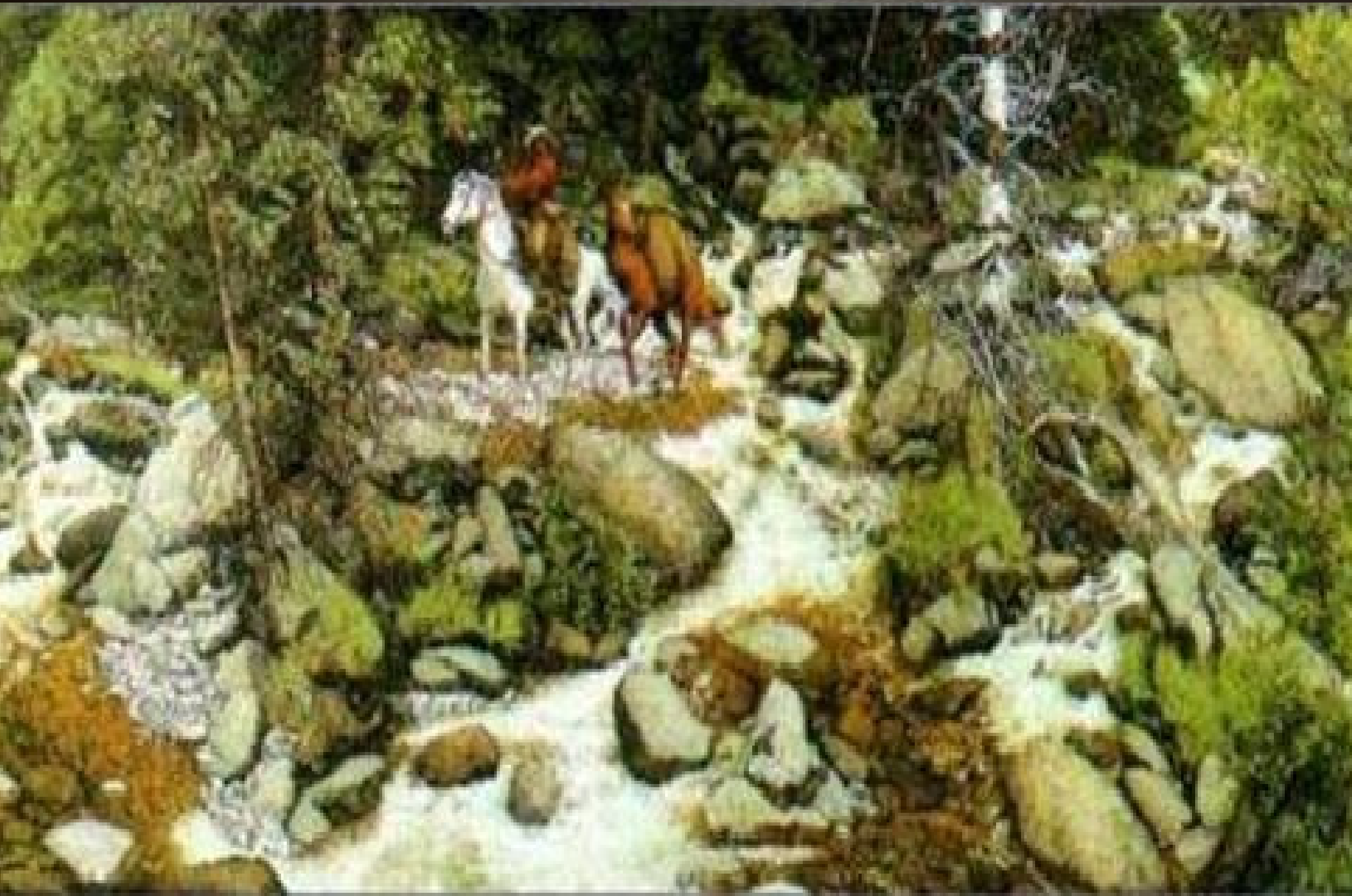
MAU BELAJAR DARI ORANG LAIN

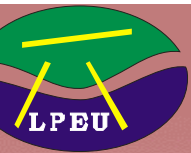




ΚΕΡΤΜΙΜ ΡΙΝΑΝ







LEMBAGA PEMBERDAYAAN EKONOMI UMAT

" L P E U "

Training, Community Development & Consulting Services


Sekretariat : Jl. Brigjend Slamet Riyadi 56 Telp. (0334) 883160 Lumajang - Jatim - Indonesia

E-mail : oyong_ls@yahoo.com - lpeu@telkom.net

RUANG KELAS

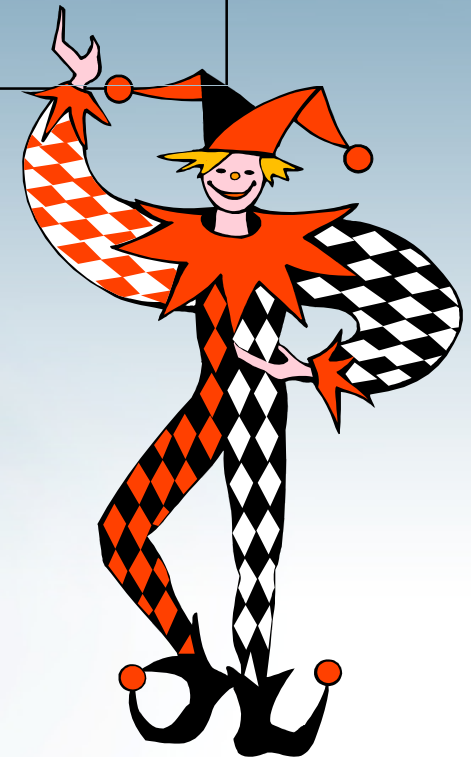


PERSAMAAN DASAR PEMBUKUAN SISTEM IMBANG BERPASANGAN


$$\text{HARTA} = \text{UTANG} + \text{MODAL}$$

Logika Dasar Sistem Imbang Berpasangan

Kalau kekayaan **bertambah**, pembukuan akan menjelaskan **dari mana asal nya**, sebaliknya kalau kekayaan **berkurang**, pembukuan akan memberikan informasi secara rinci **ke mana tujuan nya**.



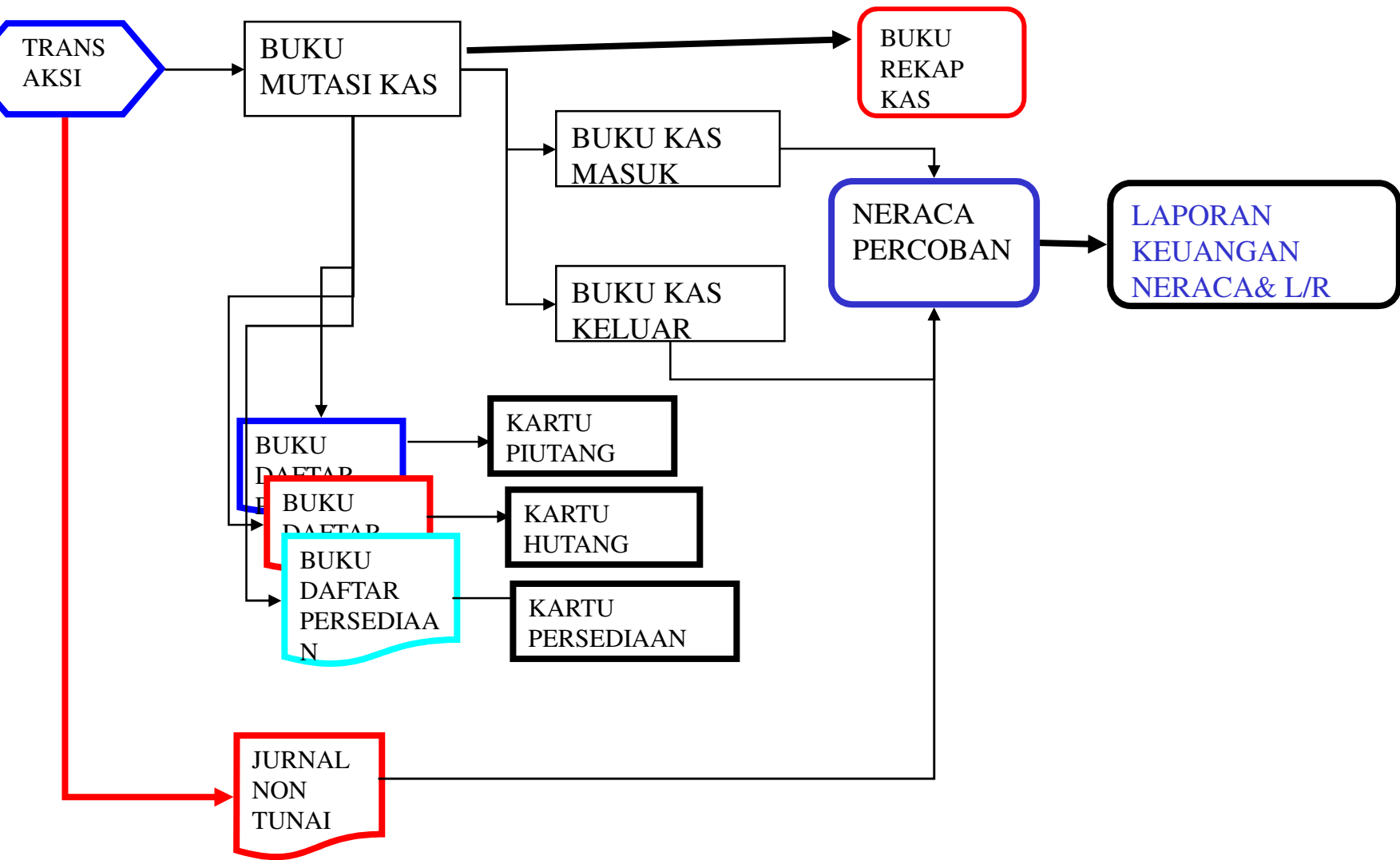
Sistem Pembukuan UPK ▶ ▶ Imbang Berpasangan

Kaidah
Sistem Pembukuan
Imbang berpasangan

- ▶ Kronologis
- ▶ Sistematis
- ▶ Informatif
- ▶ Auditabel

Kata kunci
Sistem Pembukuan
Imbang Berpasangan

1. Kekayaan
2. Utang
3. Modal
4. Pendapatan
5. biaya



PENGURUS UPK



Kematian