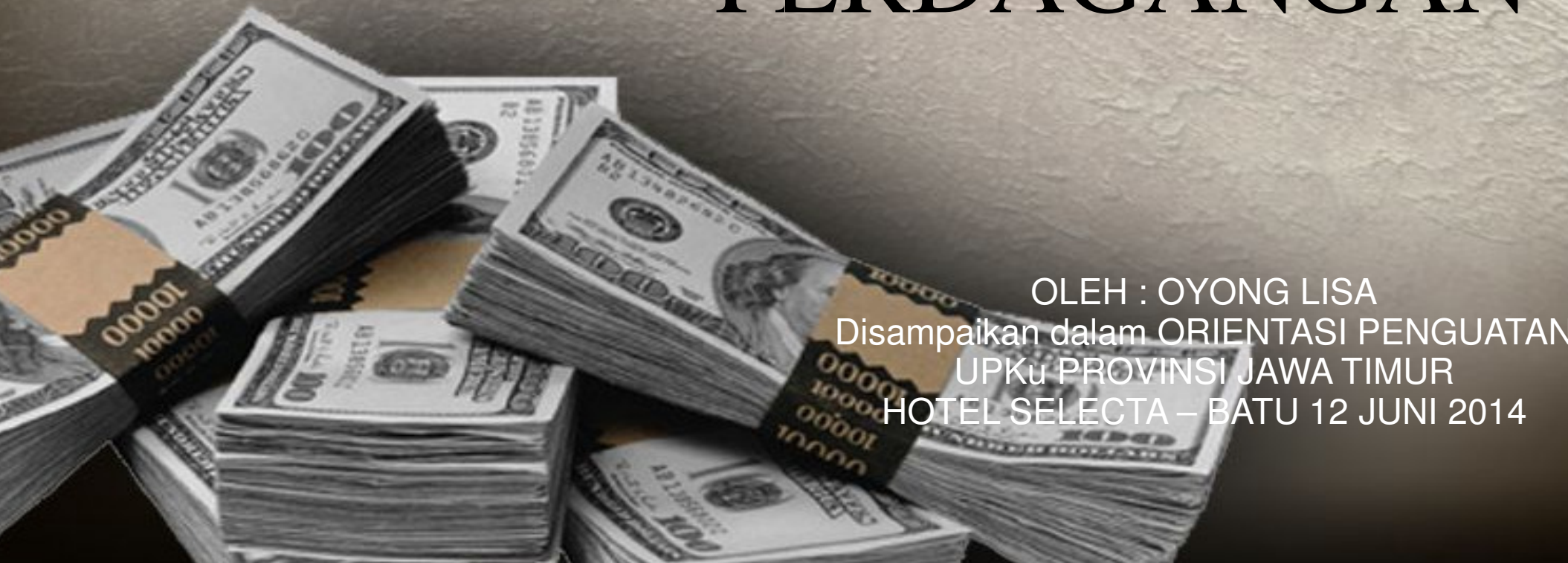


# Administrasi Pembukuan UNTUK UPK<sub>u</sub> PERDAGANGAN



OLEH : OYONG LISA

Disampaikan dalam ORIENTASI PENGUATAN

UPK<sub>u</sub> PROVINSI JAWA TIMUR

HOTEL SELECTA – BATU 12 JUNI 2014


**Oleh : Oyong Lisa,SE.MM.**



**MAU SUKSES  
BUMDESNYA  
IKUTI TIPS-TIPS INI**

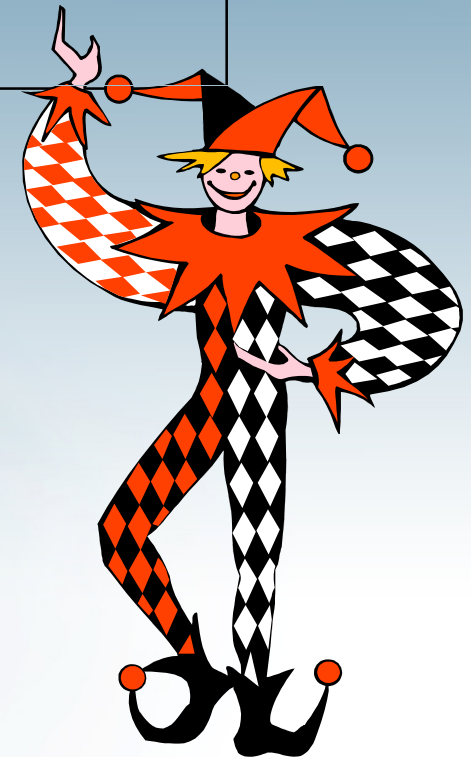


# PERSAMAAN DASAR PEMBUKUAN SISTEM IMBANG BERPASANGAN


$$\text{HARTA} = \text{UTANG} + \text{MODAL}$$

# Logika Dasar Sistem Imbang Berpasangan

Kalau kekayaan **bertambah**, pembukuan akan menjelaskan **dari mana asal nya**, sebaliknya kalau kekayaan **berkurang**, pembukuan akan memberikan informasi secara rinci **ke mana tujuan nya**.



# Sistem Pembukuan UPK ▶ ▶ Imbang Berpasangan

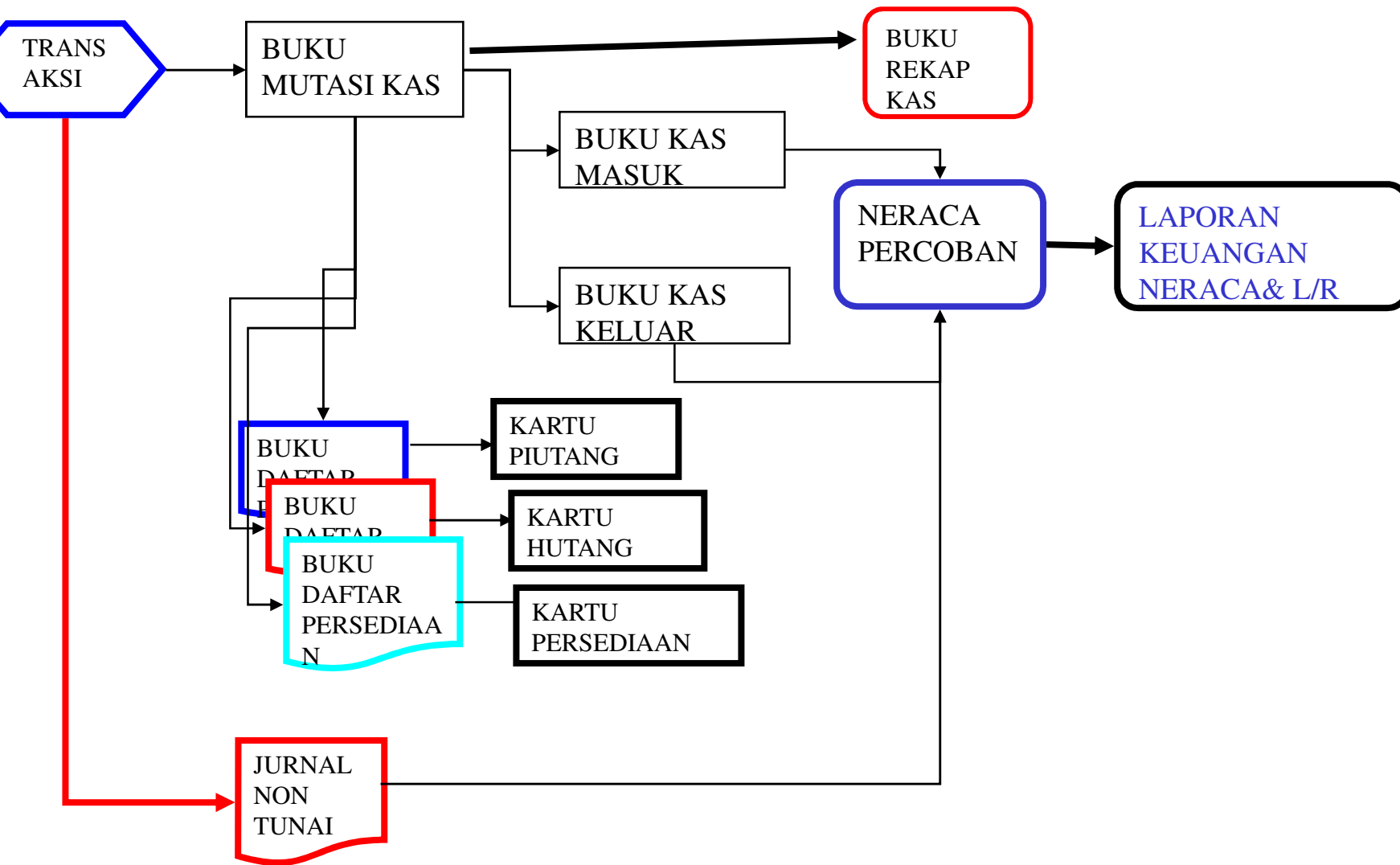
Kaidah  
Sistem Pembukuan  
Imbang berpasangan

- ▶ Kronologis
- ▶ Sistematis
- ▶ Informatif
- ▶ Auditabel

Kata kunci  
Sistem Pembukuan  
Imbang Berpasangan

1. Kekayaan
2. Utang
3. Modal
4. Pendapatan
5. biaya







# *PENGURUS UPK*



Kematian